

Pavillon Jean-Noël Desmarais



Collections du Musée

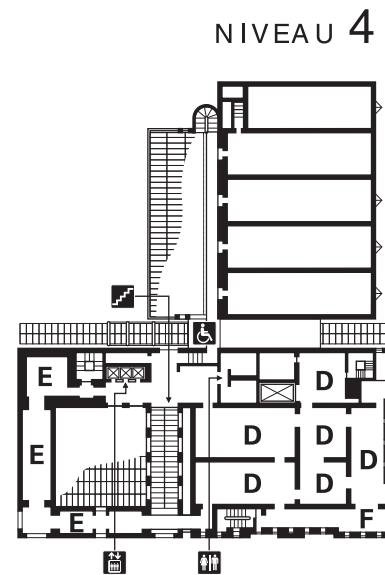
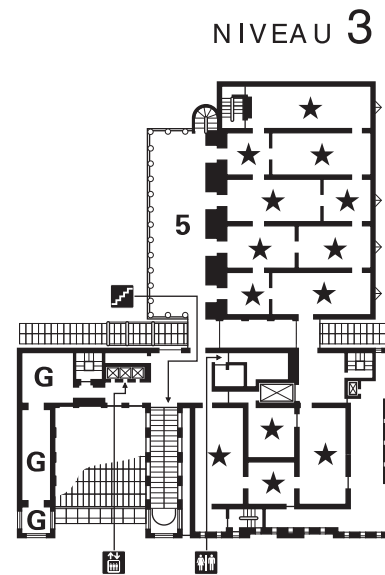
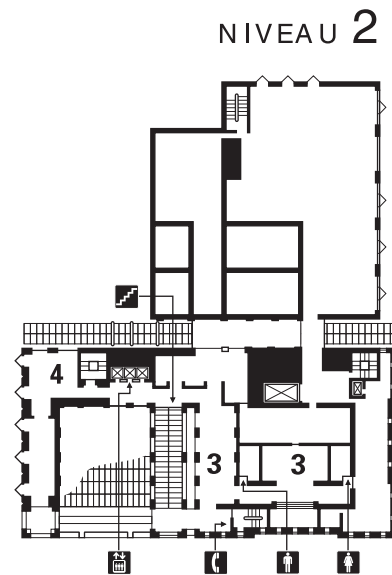
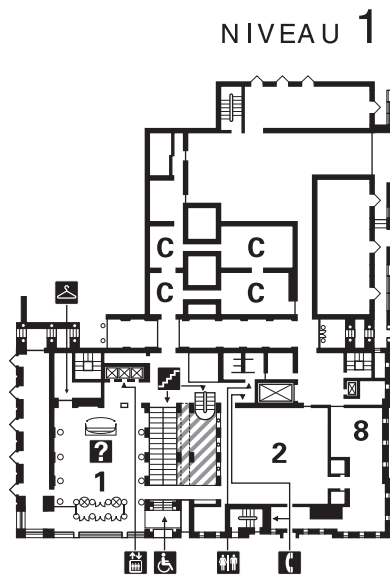
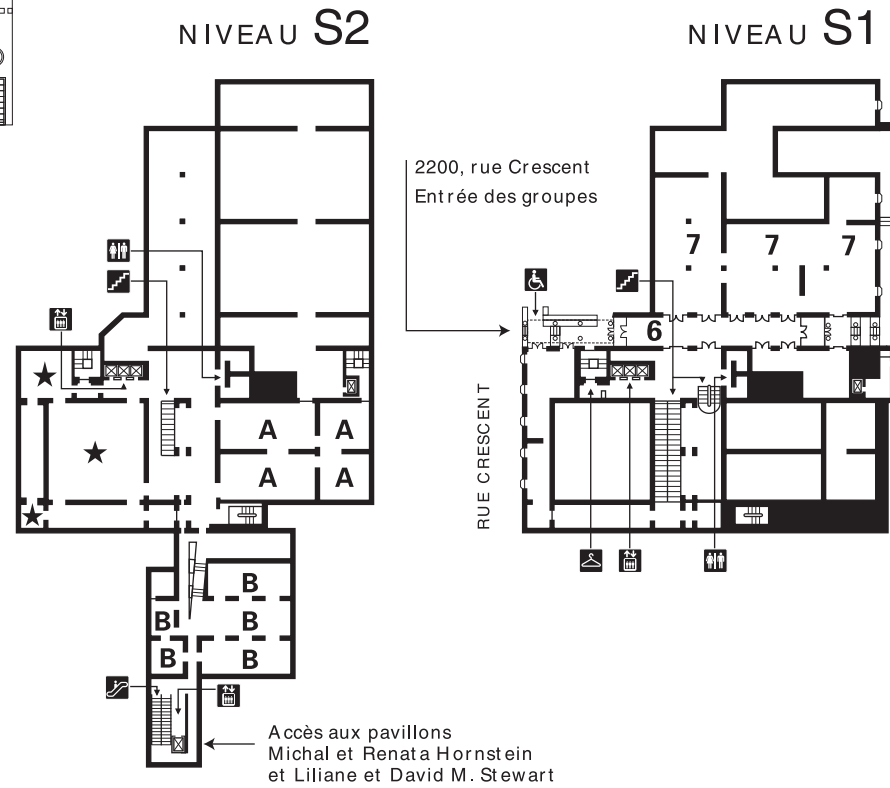
- A** Art contemporain (après 1945)
- B** Galeries des cultures anciennes (Art océanien, asiatique, islamique et précolombien)
- C** La tradition moderne de Monet à Picasso
- D** Maîtres anciens
- E** Art européen du XIX^e siècle
- F** Œuvres graphiques
- G** Afrique sacrée

★ Expositions temporaires

- Information et billetterie
- Vestiaire
- Escalier
- Ascenseur
- Téléphone
- Toilettes
- Accès des fauteuils roulants
- Escalier mobile

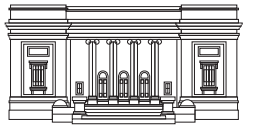
Aires et services divers

- 1** Hall d'accueil
- 2** Boutique – librairie
- 3** Café des beaux-arts
- 4** Salon des Amis
- 5** Verrière
- 6** Passage culturel
- 7** Studio
- 8** EspaceDesign



RUE SHERBROOKE (CÔTÉ SUD)

Pavillon Michal et Renata Hornstein / Pavillon Liliane et David M. Stewart



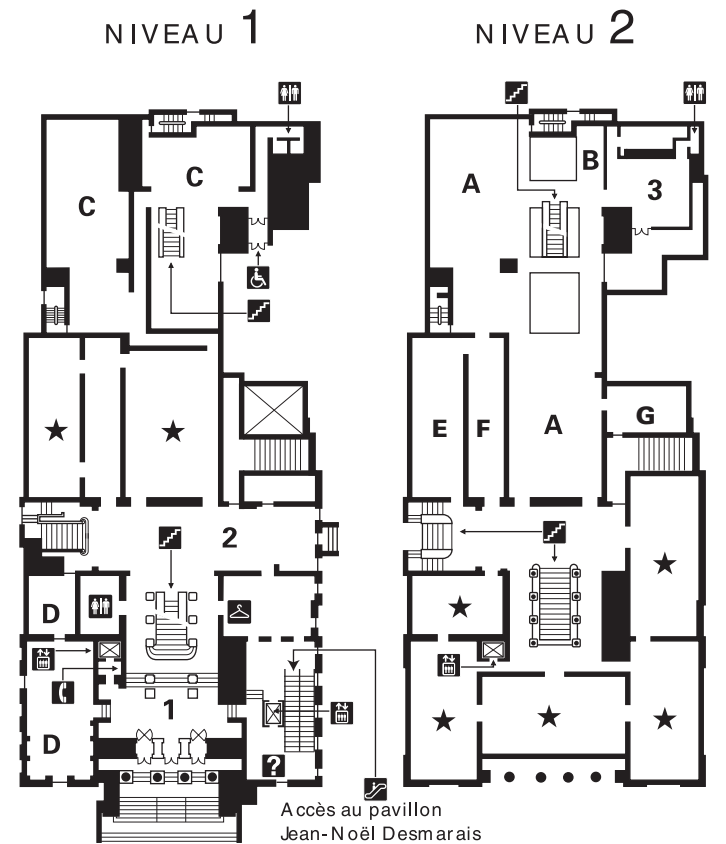
Collections du Musée

- A** Art canadien
- B** Art amérindien
- C** Arts décoratifs
- D** Archéologie méditerranéenne
- E** Art inuit
- F** Espace Marc-Aurèle Fortin
- G** Salle Alfred Laliberté

Aires et services divers

- 1** Hall d'accueil
- 2** Salle des miroirs
- 3** Aire de repos

★ Expositions temporaires



RUE SHERBROOKE (CÔTÉ NORD)